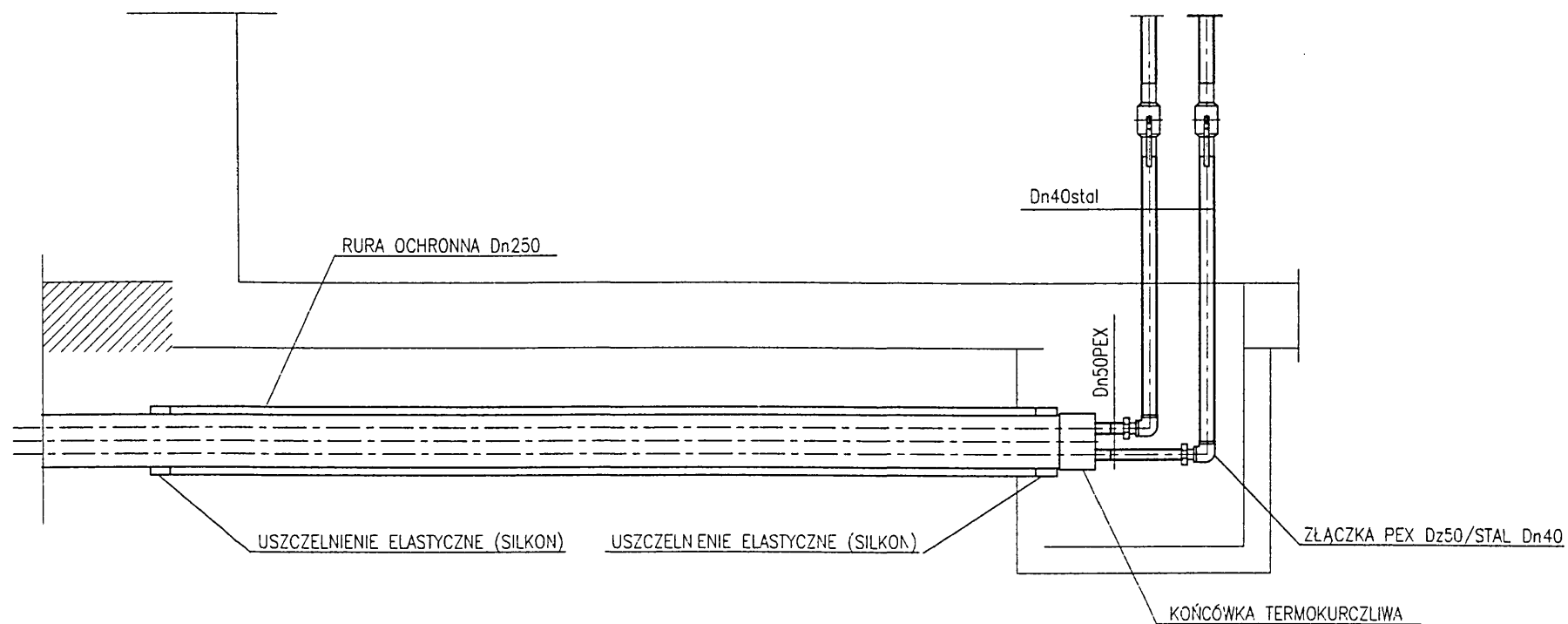
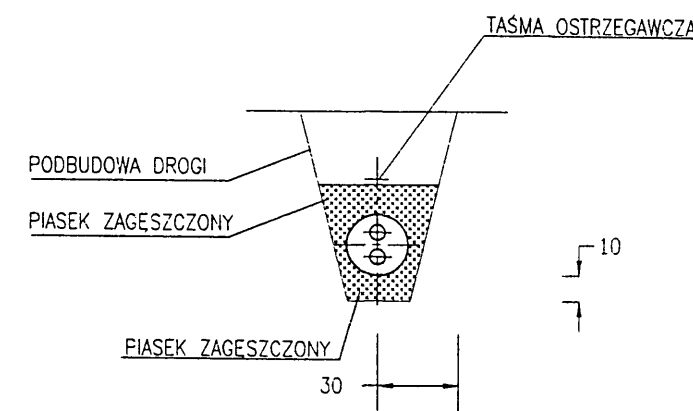


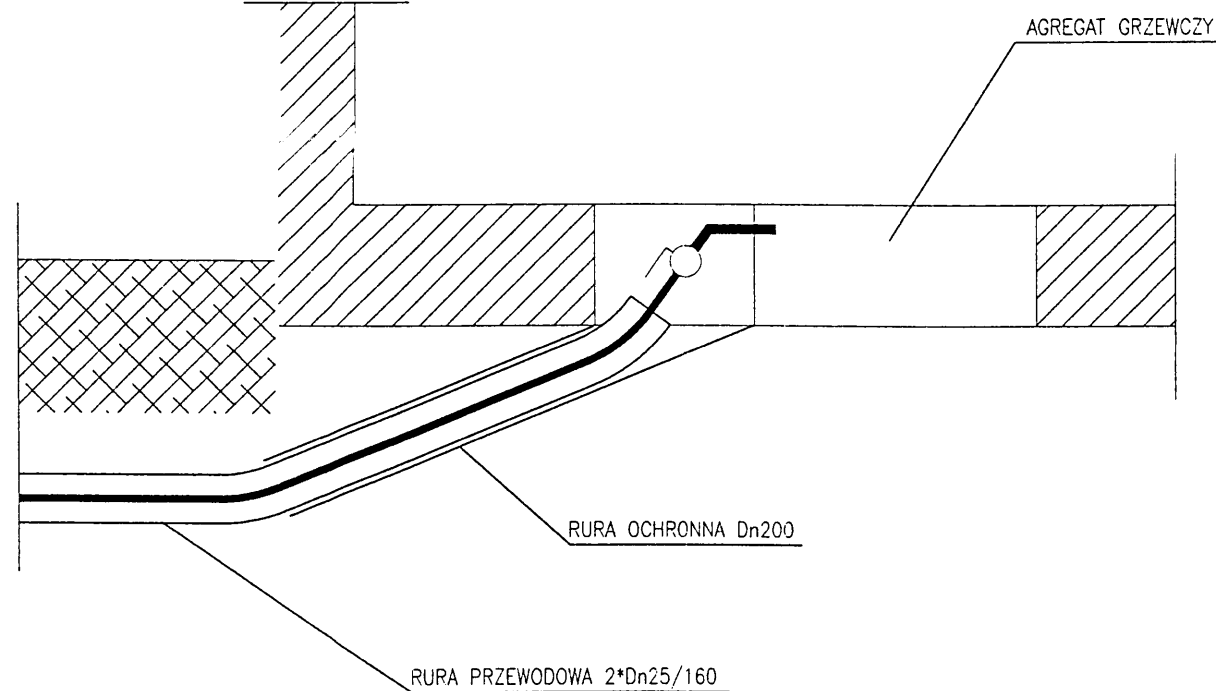
WYJŚCIE Z WYMIENNIKOWNI



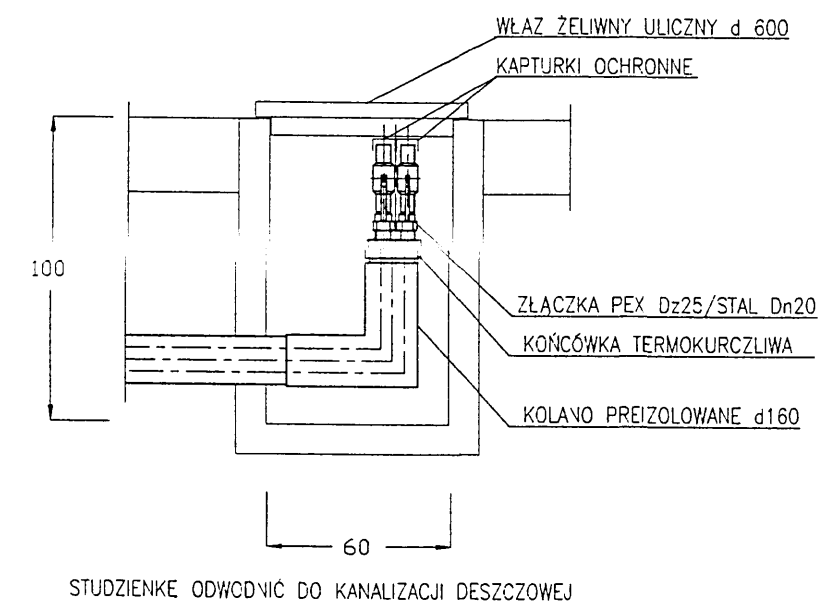
PRZEKROJ WYKOPU




WŁOT DO BUDYNKU



STUDZIENKA ODWADNIAJĄCA



 autorska pracownia projektowania architektury "APPA - Jan Pudło" 41-605 Świątchłowice ul. Moniuszki 3/9 tel, fax: 0/32 45-39-61						
inwestycja:	Zespół budynków socjalnych, Bedzin ul. Walska	branza	W	nr proj.	9	
nazwa projektu:	Projekt budowlany wykonawczy sieci ciepłej niskoparametrowej na terenie działki					
nazwa rys.	SZCZEGÓLY MONTAŻOWE				data:	maj 2005
gl. projektant	mgr inż. arch. Jan Pudło upr. proj. 482/85				edycja:	A
projektował	mgr inż. Zbigniew Rusek upr. proj. SLK/0638/PWOS/04				skala:	
sprawił	techn. Czesław Sławiński upr. proj. 286/76				nr rys.	9